

女性のための

再就職支援セミナー

in 坂井市

10.12(木) 10:00~11:30

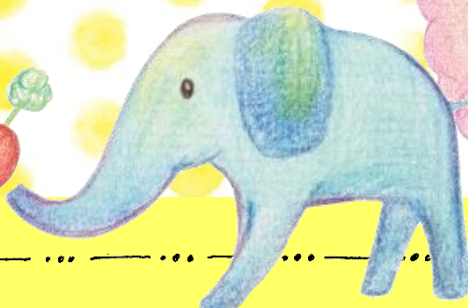
坂井地域交流センター いねす

共催：坂井市

ハローワーク三国

参加費無料
定員 30名

託児あり
おひとり 300円(要予約)



☆9:30

受付開始

☆10:00

保育園等の申込から入園までの流れ

講師：坂井市子育て支援課 杉田芽衣氏

☆10:15

園での生活、行事、気を付けること

講師：坂井市子育て支援課 山農久江氏

☆10:30

ワタシらしく働くための準備をはじめよう！

働き方で変わる社会保険や税金のことを学び、
10年後 20年後の自分がより輝くために、自分に合った働き方を考えましょう。

講師：中村まゆみ社会保険労務士事務所アソシエ メンタルオフィス
代表 中村まゆみ氏

お問い合わせは

ふくい女性活躍支援センター ☎0776-41-4244 まで♪

雇用保険受給中の方は、求職活動実績となります。

女性のための再就職支援セミナー（坂井会場） 参加申込書

申込方法：①ホームページから申込（PC・携帯） ②FAX

申込期限：平成29年10月5日(木) ※定員に達し次第、受付終了します。

① ふくい女性財団ホームページから申込：<http://www.f-jhosei.or.jp>

ふくい女性財団→「女性のための再就職支援セミナー（坂井会場）」にアクセスし「お申込みフォーム」をクリック！→ 託児申込の際は、案内にしたがって必要事項の記入をお願いします。

② FAX：0776-41-4260【(公財)ふくい女性財団】

下記申込書にご記入の上お送りください。



↑HPへアクセス

※この申込書で取得した個人情報は、お申込み内容の確認、今後の講座案内のためにのみ利用させていただきます。

お名前	(ふりがな)	年代	20代	30代	40代	50代以上
住所	〒					
☎	— —					

ふくい女性活躍支援センターから楽しく学べて役に立つ様々な講座の情報を無料メルマガでお届けします♪

★メルマガ配信を希望されますか？（パソコン・スマホ向け希望・携帯向け(リンクなし)希望・登録済・希望しない)

配信希望アドレス () @ ()

(メールマガジンは lady-go-fukui@pref.fukui.lg.jp からお送りします。受信制限をされている方はこのメールを受信できるよう設定をお願いします。)

✿託児を希望される方は、お子様のお名前などをご記入ください。

お子様のお名前（ひらがな）	性別	お子様の年齢	食物アレルギーの有無
		歳 ヶ月	無・有 ()
		歳 ヶ月	無・有 ()

★持ち物・・・おむつ、お着替え、飲み物をお持ちください。

会場案内

坂井地域交流センター いねす（道の駅さかい隣り）
〒919-0542 坂井市坂井町蔵垣内 34-14-1

アクセス

✿坂井市コミュニティバス「ぐるっと坂井」

行き

「西春江ハートピア駅」9:05 発／「いねす」9:20 着
「JR丸岡駅」9:09 発／「いねす」9:20 着

帰り

「いねす」12:20 発／「西春江ハートピア駅」12:33 着
「いねす」12:20 発／「JR丸岡駅」12:33 着

