

企業連携講座

～あなたの会社に
無料で講師を派遣します～

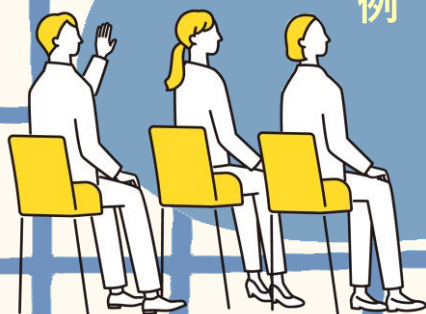
講師の謝金と旅費は、
ふくい女性財団が
負担します

女性が活躍できる職場は、
誰もが働きやすい職場へとつながります。

女性の活躍推進を目的とした研修を開催して、
持続可能で選ばれる企業づくりを進めませんか？

研修内容の例

- **アンコンシャスバイアス**
無意識の思い込みが人材育成や評価に与える影響を学び、
公平な組織づくりを進めます。
- **ハラスメント防止**
心理的安全性の高い職場づくりと、押さえるべき対応ポイント
を解説します。
- **女性の健康と働き方**
月経前症候群・更年期など、女性特有の健康課題への理解と職
場での配慮を学びます。



講師派遣研修の概要

1. 募集企業数 ふくい女性活躍推進企業 5企業
(原則先着順ですが、これまでに実施していない企業を優先とさせていただきます)
2. 募集期間 令和8年6月～令和9年1月
3. 実施時期 令和8年8月～令和9年3月
(講座終了後10日以内にアンケート回収と提出、実績報告・写真の提出をお願いします)
4. 研修内容 女性活躍推進(男女を問わず働く方すべてが活躍できる職場づくり)に関するもの
研修時間:90分程度
※テーマ例
◇コミュニケーションスキルの向上 ◇接客スキルアップ
◇ジェンダー・バイアスの解消 ◇キャリアデザイン
◇ハラスメントの防止 ◇健康について
5. 参加者 実施企業に勤務する社員(原則20名以上)
6. 講師 講師は実施企業と協議のうえ決定します。(福井県内在住の講師に限ります)
7. 費用負担等 ・講師の謝金および旅費は、ふくい女性財団が負担します。
・最寄駅から会場までの講師の送迎・接遇、配布資料・アンケート(項目はふくい女性財団が作成)の印刷は、原則として主催者でお願いします。
・福井県生活学習館で研修を開催する場合は会場使用料が免除されます。
8. 派遣依頼方法 開催希望日の2ヶ月前までに、下記問い合わせ先までご相談ください。
(派遣申請書、実績報告書を提出していただきます)

※研修の内容、写真などについては、財団等の広報活動に使用することがあります。
あらかじめご了承ください。

詳細
お申込みは
こちら

ふくい女性活躍推進企業 募集中！！

働く女性が半数を超える福井県において、女性が能力に応じ、責任を担って活躍することは、県全体の活力につながります。
本県では、女性の活躍推進に積極的に取り組む企業を「ふくい女性活躍推進企業」として登録し、その活動を支援しています。



【問い合わせ先】

公益財団法人 ふくい女性財団

〒918-8135 福井県福井市下六条町14-1(福井県生活学習館内)

TEL:0776-41-4254

FAX:0776-41-4260

MAIL:f-jhosei@f-jhosei.or.jp

HP:https://www.f-jhosei.or.jp/

ふくい女性財団
ホームページ



SNSもチェック



FUKUI_WF



3 すべての人に
健康と福祉を



4 質の高い教育を
みんなに



5 ジェンダー平等を
実現しよう



8 働きがいも
経済成長も



10 人や国の不平等
をなくそう

